

Природно кретање становништва 1961 – 2023.

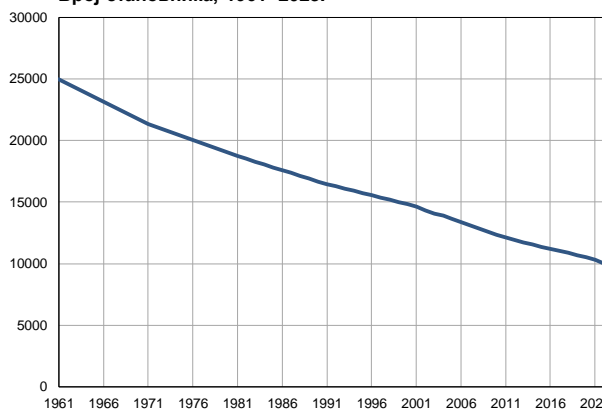
Профил
јул 2024.

Бела Паланка

	1961.	2023.
Број становника*	24982	9854
Живорођени, број	337	80
Умрли, број	230	203
Природни прираштај, број	107	-123
Умрла одојчад, број	37	0
Живорођени, на 1 000 становника	14	8
Умрли, на 1 000 становника	9	21
Природни прираштај, на 1 000 становника	4	-13
Умрла одојчад, на 1 000 живорођених	110	0

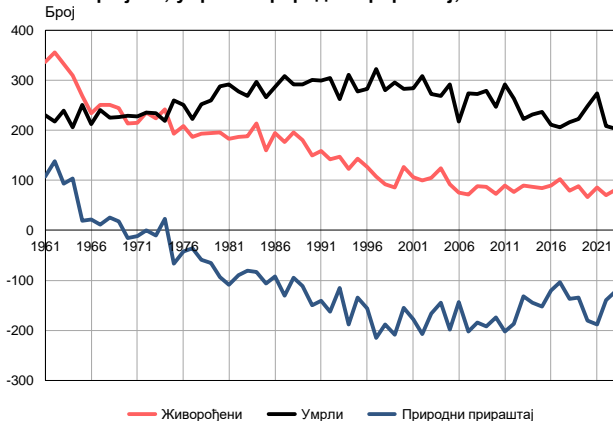
Извор: Витална статистика, * Процене становништва, РЗС

Број становника, 1961–2023.



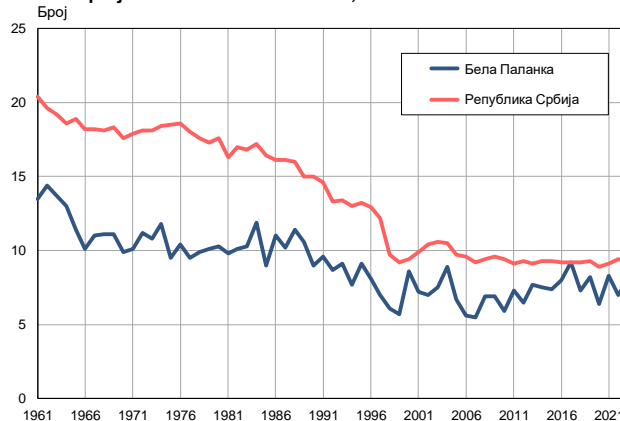
Извор: Процене становништва, РЗС

Живорођени, умрли и природни прираштај, 1961–2023.



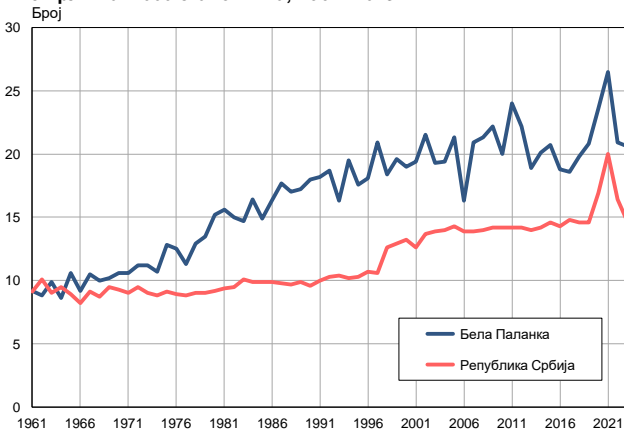
Извор: Витална статистика, РЗС

Живорођени на 1 000 становника, 1961–2023.



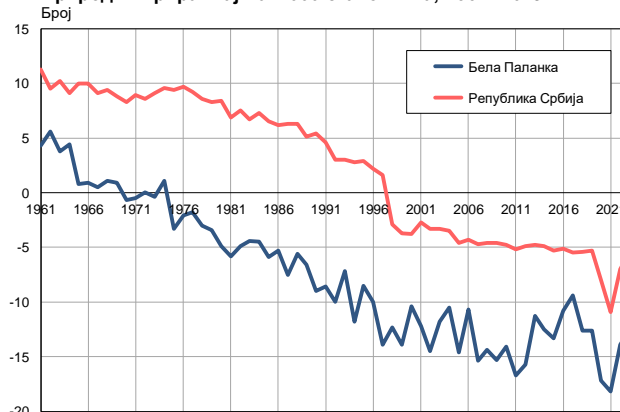
Извор: Витална статистика, РЗС

Умрли на 1 000 становника, 1961–2023.



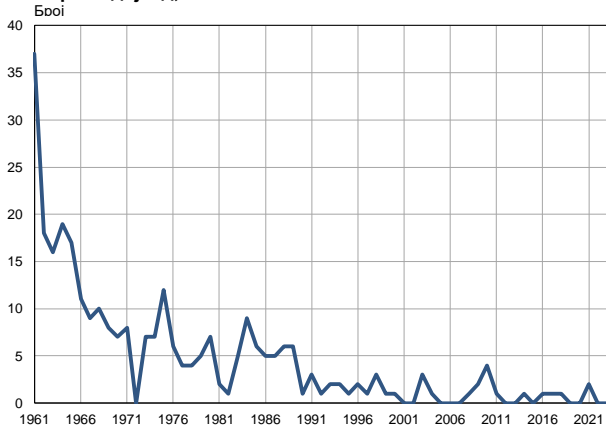
Извор: Витална статистика, РЗС

Природни прираштај на 1 000 становника, 1961–2023.

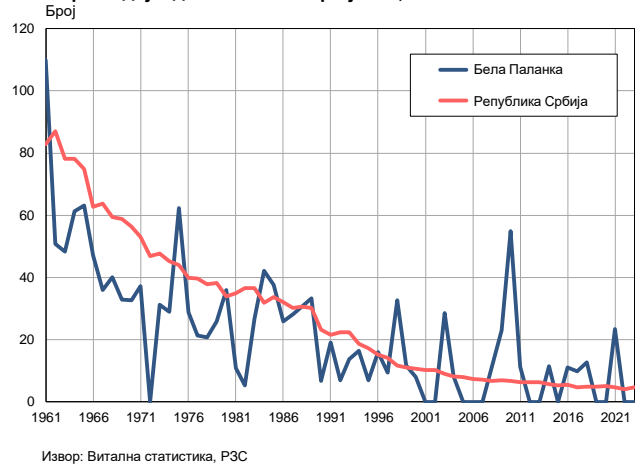


Извор: Витална статистика, РЗС

Умрла одојчад, 1961–2023.



Умрла одојчад на 1 000 живорођених, 1961–2023.



Табела. Природно кретање становништва, Бела Паланка

Година	Број становника*	Живо-рођени	Умрли	Природни прираштај	Умрла одојчад	На 1000 становника			Умрла одојчад на 1000 живо-рођених
						живорођени	умрли	природни прираштај	
1961	24982	337	230	107	37	13,5	9,2	4,3	109,8
1962	24616	355	217	138	18	14,4	8,8	5,6	50,7
1963	24252	332	239	93	16	13,7	9,9	3,8	48,2
1964	23885	310	206	104	19	13,0	8,6	4,4	61,3
1965	23519	269	250	19	17	11,4	10,6	0,8	63,2
1966	23154	234	212	22	11	10,1	9,2	0,9	47,0
1967	22788	251	240	11	9	11,0	10,5	0,5	35,9
1968	22422	250	225	25	10	11,1	10,0	1,1	40,0
1969	22055	244	226	18	8	11,1	10,2	0,9	32,8
1970	21691	214	229	-15	7	9,9	10,6	-0,7	32,7
1971	21325	215	227	-12	8	10,1	10,6	-0,5	37,2
1972	21067	235	235	0	0	11,2	11,2	0,0	0,0
1973	20809	224	234	-10	7	10,8	11,2	-0,4	31,3
1974	20551	242	219	23	7	11,8	10,7	1,1	28,9
1975	20293	193	260	-67	12	9,5	12,8	-3,3	62,2
1976	20035	208	250	-42	6	10,4	12,5	-2,1	28,8
1977	19776	187	223	-36	4	9,5	11,3	-1,8	21,4
1978	19518	193	252	-59	4	9,9	12,9	-3,0	20,7
1979	19260	194	260	-66	5	10,1	13,5	-3,4	25,8
1980	19002	195	288	-93	7	10,3	15,2	-4,9	35,9
1981	18744	183	292	-109	2	9,8	15,6	-5,8	10,9
1982	18514	187	277	-90	1	10,1	15,0	-4,9	5,3
1983	18285	188	269	-81	5	10,3	14,7	-4,4	26,6
1984	18055	214	297	-83	9	11,9	16,4	-4,5	42,1
1985	17825	160	266	-106	6	9,0	14,9	-5,9	37,5
1986	17596	194	286	-92	5	11,0	16,3	-5,3	25,8
1987	17366	177	308	-131	5	10,2	17,7	-7,5	28,2
1988	17136	196	291	-95	6	11,4	17,0	-5,6	30,6
1989	16906	180	291	-111	6	10,6	17,2	-6,6	33,3
1990	16677	150	300	-150	1	9,0	18,0	-9,0	6,7
1991	16447	158	299	-141	3	9,6	18,2	-8,6	19,0
1992	16268	142	305	-163	1	8,7	18,7	-10,0	7,0
1993	16088	147	262	-115	2	9,1	16,3	-7,2	13,6
1994	15909	123	311	-188	2	7,7	19,5	-11,8	16,3
1995	15730	143	277	-134	1	9,1	17,6	-8,5	7,0
1996	15551	126	282	-156	2	8,1	18,1	-10,0	15,9
1997	15371	107	322	-215	1	7,0	20,9	-13,9	9,3
1998	15192	92	280	-188	3	6,1	18,4	-12,3	32,6
1999	15013	86	295	-209	1	5,7	19,6	-13,9	11,6
2000	14834	127	282	-155	1	8,6	19,0	-10,4	7,9
2001	14654	106	284	-178	0	7,2	19,4	-12,2	0,0
2002	14312	100	308	-208	0	7,0	21,5	-14,5	0,0
2003	14073	105	272	-167	3	7,5	19,3	-11,8	28,6
2004	13882	124	269	-145	1	8,9	19,4	-10,5	8,1
2005	13645	92	291	-199	0	6,7	21,3	-14,6	0,0

Табела. Природно кретање становништва, Бела Паланка

Година	Број становника*	Живо-рођени	Умрли	Природни прираштај	Умрла одојчад	На 1000 становника			Умрла одојчад на 1000 живо-рођених
						живорођени	умрли	природни прираштај	
2006	13369	75	218	-143	0	5,6	16,3	-10,7	0,0
2007	13101	72	274	-202	0	5,5	20,9	-15,4	0,0
2008	12845	88	273	-185	1	6,9	21,3	-14,4	11,4
2009	12593	87	279	-192	2	6,9	22,2	-15,3	23,0
2010	12358	73	247	-174	4	5,9	20,0	-14,1	54,8
2011	12132	89	291	-202	1	7,3	24,0	-16,7	11,2
2012	11909	77	264	-187	0	6,5	22,2	-15,7	0,0
2013	11725	90	222	-132	0	7,7	18,9	-11,3	0,0
2014	11559	87	232	-145	1	7,5	20,1	-12,5	11,5
2015	11377	84	236	-152	0	7,4	20,7	-13,3	0,0
2016	11214	90	211	-121	1	8,0	18,8	-10,8	11,1
2017	11065	102	206	-104	1	9,2	18,6	-9,4	9,8
2018	10889	79	216	-137	1	7,3	19,8	-12,6	12,7
2019	10702	88	223	-135	0	8,2	20,8	-12,6	0,0
2020	10523	67	248	-181	0	6,4	23,6	-17,2	0,0
2021	10325	86	274	-188	2	8,3	26,5	-18,2	23,3
2022	9993	70	209	-139	0	7,0	20,9	-13,9	0,0
2023	9854	80	203	-123	0	8,1	20,6	-12,5	0,0

Извор: Витална статистика, * Процене становништва, РЗС

Дефиниције

Број становника

Број становника се односи на годину посматрања. Подаци о броју становника за 1961, 1971, 1981. и 1991. годину јесу пописни подаци, док је за међупописне године проценен број становника израчунат као просечна међупописна разлика. Од 2002. године исказане су процене становништва које су израчунате на основу резултата пописа становништва и годишњих резултата статистике природног и механичког кретања становништва.

Живорођени

Апсолутни број живорођених у току једне године. Живорођено дете је дете које је после рођења показивало знаке живота (дисање, односно куцање срца), макар и за најкраће време, без обзира на трајање трудноће мајке.

Умрли

Апсолутни број умрлих лица у току једне године. Умрло лице је лице код којег је било када, након живорођења, дошло до трајног престанка свих знакова живота.

Природни прираштај

Природни прираштај представља разлику између броја живорођених и умрлих у посматраној години.

Умрла одојчад

Апсолутни број умрле одојчади у једној години. Умрло одојче је дете код кога је након живорођења, а пре него што је навршило једну годину живота, дошло до трајног престанка свих знакова живота.

Живорођени на 1 000 становника

Стопа живорођених представља однос броја живорођених и броја становника у години посматрања. Рачуна се тако што се број живорођених подели бројем становника и помножи са 1000.

Умрли на 1 000 становника

Општа стопа морталитета представља однос броја умрлих и броја становника у години посматрања. Рачуна се тако што се број умрлих подели бројем становника и помножи са 1000.

Природни прираштај на 1 000 становника

Стопа природног прираштаја представља разлику између броја живорођених и броја умрлих, у односу на број становника у години посматрања.

Стопа природног прираштаја = (број живорођених - број умрлих) / број становника * 1000

Умрла одојчад на 1 000 живорођених

Стопа смртности одојчади представља однос броја умрле деце старости испод 1 године и броја живорођене деце у години посматрања. Стопа се рачуна на 1000 живорођења.

Стопа смртности одојчади = (број умрле деце старости испод 1 године / број живорођене деце) * 1000

Додатне информације:



Преузмите све податке из базе у Excel формату:
[Подаци](#)



DevInfo профили:
<http://devinfo.stat.gov.rs/diProfili>



DevInfo база података online:
devinfo.stat.gov.rs/vitalna



За додатне информације и питања можете се обратити на:
devinfo@stat.gov.rs